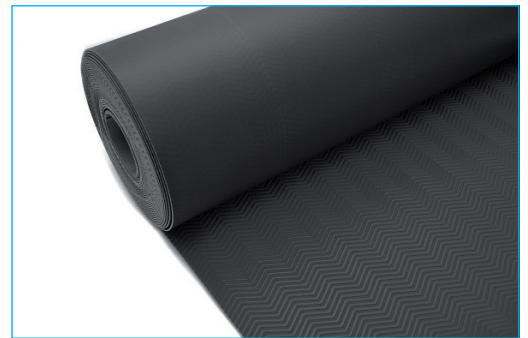


Monarplan W

(ehemals Witec Walkway)

Rutschhemmende Gehwegbahn aus PVC-P, mit oberseitiger Spezialprägung.

BAHNENTYP UND EINSATZGEBIETE	
Monarplan W	Gehwegsbahn aus PVC-P mit Spezialprägung
Bahnenbreite	1.060 mm
Bahnenlänge	15 m
Nennstärke	2,2 mm inkl. Prägung
Gewicht	2,5 kg/m ²
Baustoffklasse	E
Farbe Oberseite	Dunkelgrau
Prüfungen	Rutschhemmung nach DIN 51130: Klasse R9 V4
Anwendungsgebiete	Gehwegbahn aus PVC mit spezieller Oberflächenprägung PVC für die Verlegung auf Wolfin-, Tectofin- und Cosmofin-Bahnen sowie in Kombination mit weiteren PVC-P Dach- und Dichtungsbahnen. Mit Antirutsch-ausrüstung inkl. Schutzfunktion der Abdichtung im Bereich von Gehwegen auf Dachflächen.
Verlegung	Monarplan W Bahn ausrichten und spannungsfrei ausrollen. Die Befestigung zum Untergrund erfolgt durch umlaufende Verschweißung mit der Flächenbahn.



Stand: 01/2022. Erstellung nach letztem technischen Stand und Wissen.
Technische Änderungen aufgrund von Weiterentwicklungen sind möglich. Technischer Stand: 07/2021.

Technische Beratung

Wolfin

T 06053 70851 41

E awt.beratung.de@bmigroup.com



BMI Flachdachsysteme GmbH
Frankfurter Landstraße 2-4
61440 Oberursel

bmigroup.de

Seite 1 von 1